

 **SYNOPTIC ERP**

# MODULE CAO/DAO

## Votre interface CAO/DAO

SYNOPTIC ERP : L'OUTIL QUI DIALOGUE AVEC VOTRE BUREAU D'ÉTUDES



IMPORTER



SIMULER



FIABILISER

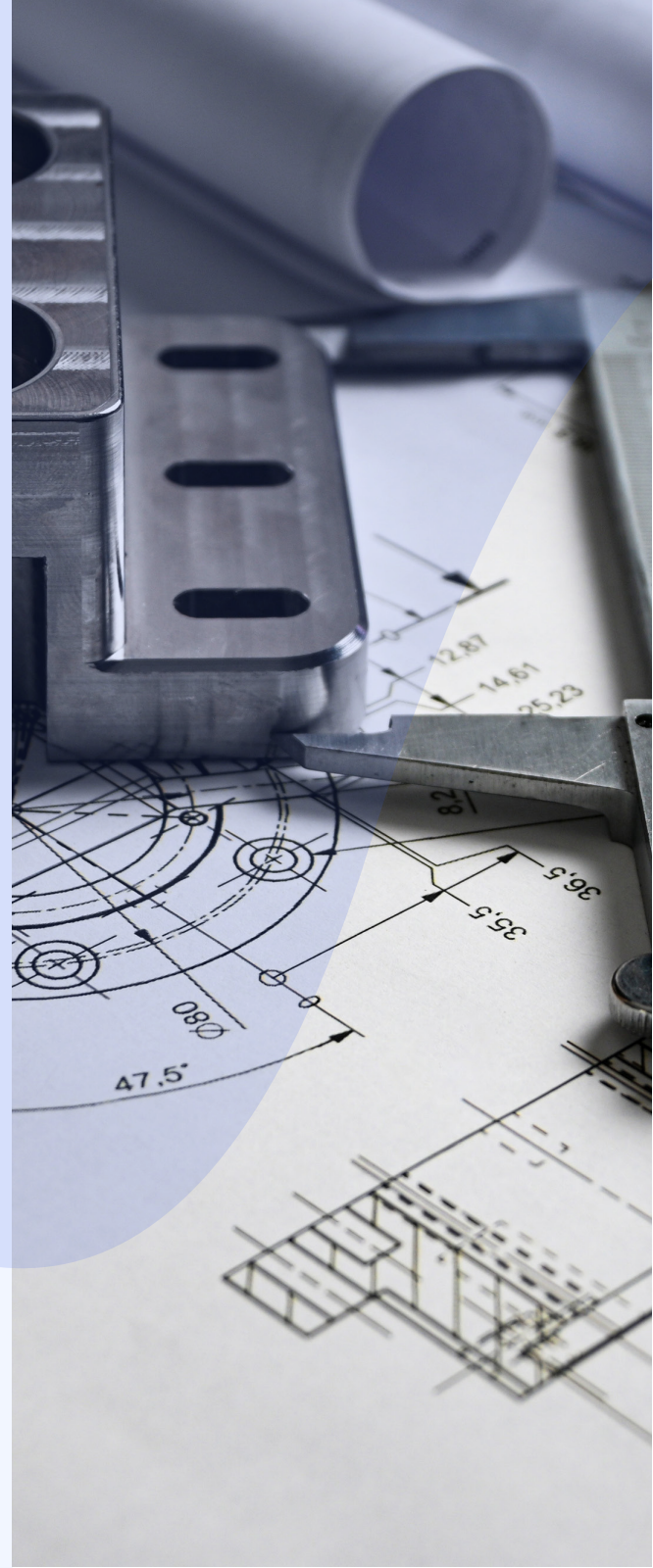


TRACER



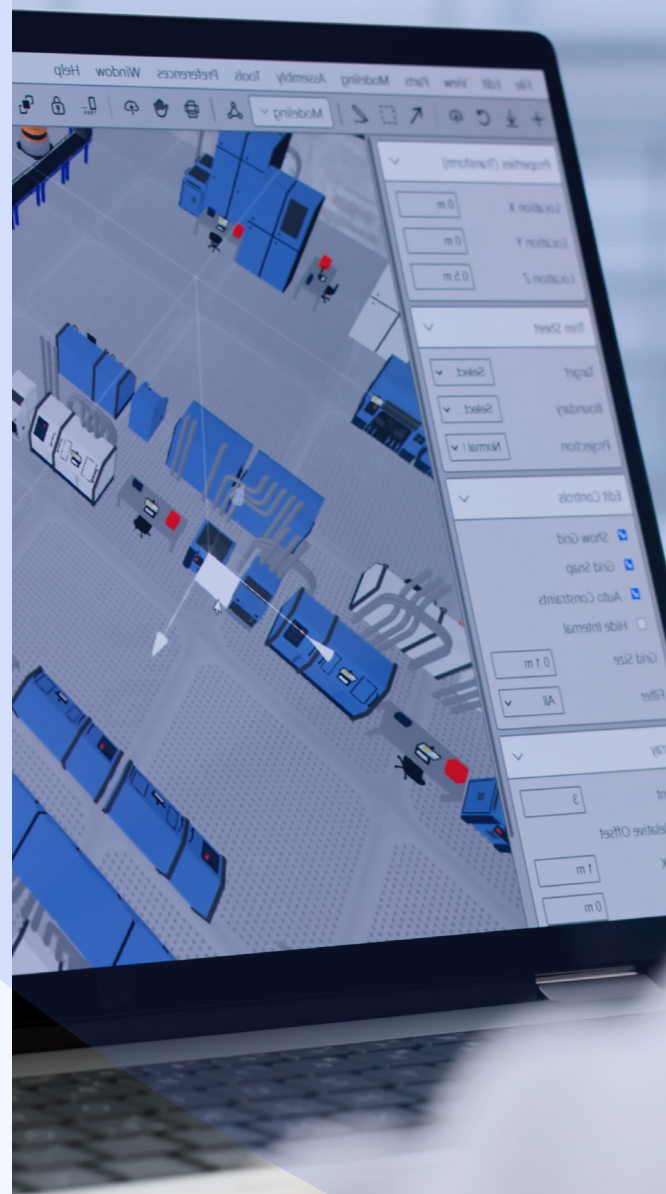
PROPAGER

[www.synoptic-erp.com](http://www.synoptic-erp.com)



# SOMMAIRE

- 03.** Découverte du module interface CAO/DAO
- 04.** Un import compatible avec votre environnement CAO/DAO
- 05.** L'écran de simulation : zéro surprise à l'import
- 06.** La création d'articles industrialisée
- 07.** Gestion des évolutions : indices et propagation
- 08.** Anticipes les achats longs : parallélisez vos flux
- 09.** Les plans au bon indice, au bon endroit
- 10.** Pour aller plus loin : intégration native E-PDM
- 11.** Le choix d'une solution pérenne
- 12.** Contact



# Module interface CAO/DAO

## Découvrez ce module de Synoptic ERP

Entre le bureau d'études, qui conçoit dans son logiciel CAO/DAO, et l'ERP, qui a besoin d'articles et de nomenclatures fiables pour lancer les achats et la production, la double saisie est chronophage et génère des erreurs.

Le module Interface CAO/DAO de Synoptic ERP est le pont automatisé entre ces deux mondes : il importe les données et nomenclatures issues de vos outils de conception, crée et met à jour les articles correspondants dans l'ERP, et sécurise la circulation des plans jusqu'à l'atelier et aux fournisseurs.

### Un module complet qui vous permet :



DE SUPPRIMER LA DOUBLE SAISIE ENTRE BE ET ERP



DE FIABILISER LES DONNÉES ARTICLES ET NOMENCLATURES



DE MAÎTRISER LES ÉVOLUTIONS ET LES INDICES DE RÉVISION



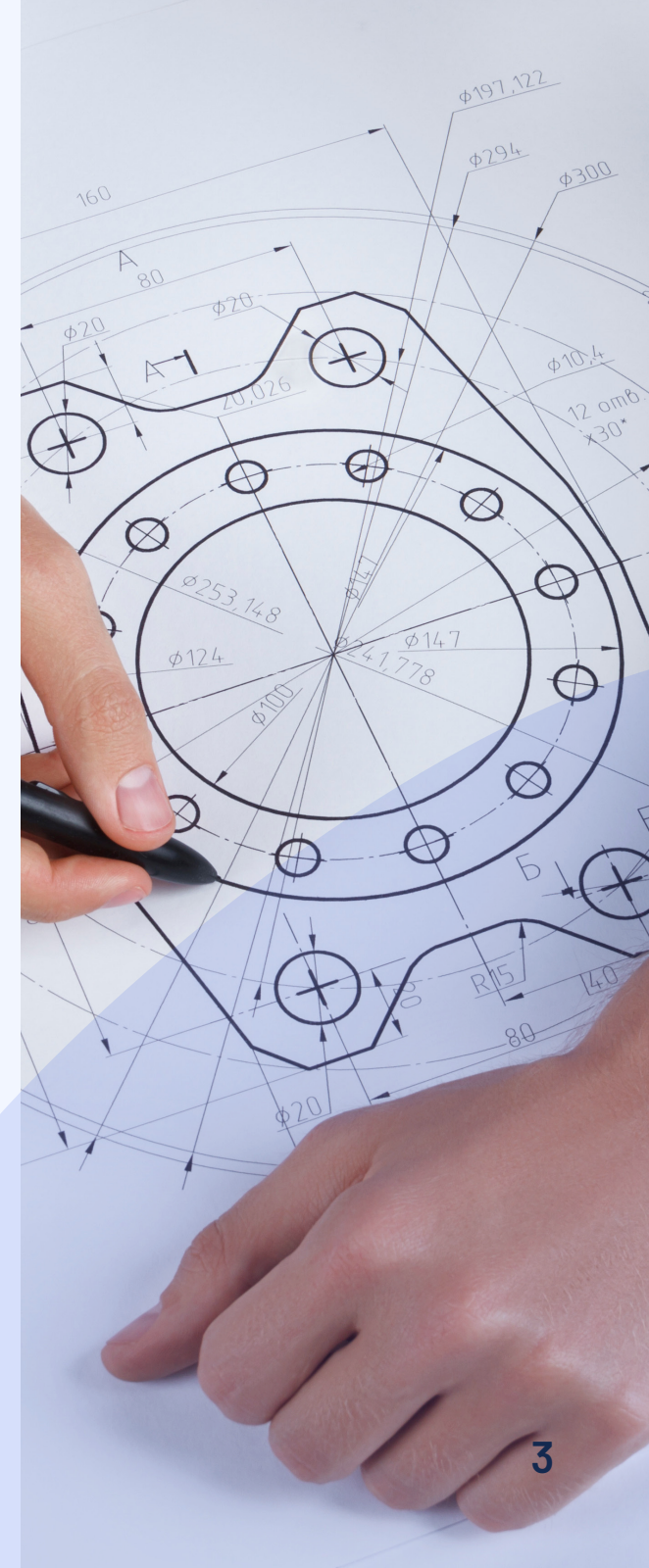
D'ANTICIPER LES ACHATS LONGS SANS ATTENDRE LA BOM FINALE



DE GARANTIR LE BON PLAN AU BON ENDROIT, À CHAQUE ÉTAPE



DE RESTER COMPATIBLE AVEC VOS OUTILS CAO/DAO DU MARCHÉ

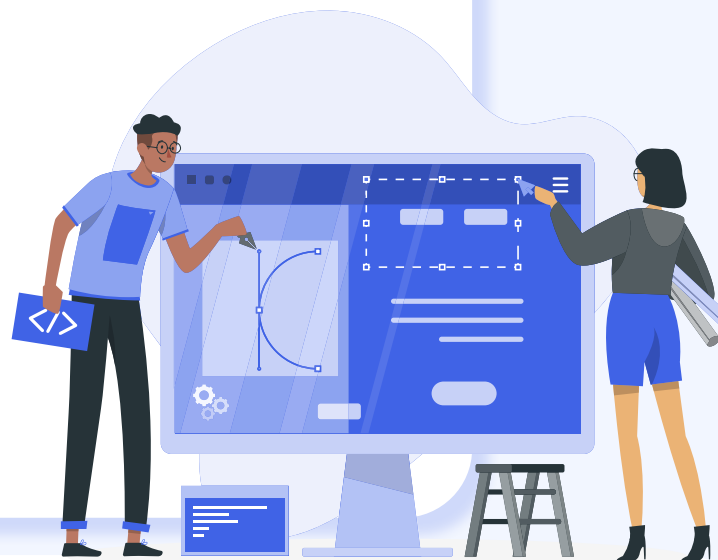


# Un import compatible avec votre environnement CAO/DAO

Peu importe l'outil de votre bureau d'études : dès lors qu'il sait exporter un fichier plat structuré (.csv, .txt, .xml), Synoptic ERP sait l'intégrer. Un seul module pour toutes les disciplines de votre BE.

## DES LOGICIELS CAO/DAO SUPPORTÉS

- ✓ **Solidworks** : conception mécanique 3D
- ✓ **AutoCAD** : dessin technique 2D/3D
- ✓ **Inventor** : conception mécanique 3D Autodesk
- ✓ **SEE Electrical** : schémas électriques
- ✓ **Altium** : conception électronique (PCB)
- ✓ **Autres CAO/DAO** : tout outil exportant un fichier plat



## UN SEUL MODULE POUR TOUS VOS BE

Vos bureaux d'études travaillent souvent sur plusieurs disciplines, avec plusieurs logiciels. L'interface CAO/DAO de Synoptic ERP applique la même logique à chacun :

✓ Mécanique : SOLIDWORKS, AutoCad, Inventor    ✓ Electrique : SEE Electrical    ✓ Electronique : Altium

*Un fichier paramétré une fois avec nos consultants devient votre standard permanent d'échange BE/ERP.*

# L'écran de simulation : zéro surprise à l'import

Avant toute création dans Synoptic ERP, un écran de simulation affiche exactement ce que l'import va produire. Rien n'est créé à l'aveugle, rien n'est écrasé silencieusement : vous validez en connaissance de cause.

## CE QUE VOUS VISUALISEZ AVANT D'IMPORTER

- ✓ La liste des articles à créer (ceux qui n'existent pas encore dans l'ERP)
- ✓ La liste des articles existants qui seront réutilisés et rattachés à la nomenclature
- ✓ La ligne de nomenclature dans laquelle chaque composant s'intègre
- ✓ La hiérarchie complète : sous-ensembles, composants (mono ou multi-niveau)
- ✓ Les écarts par rapport à la nomenclature existante si vous réimportez
- ✓ L'état de chaque ligne : à créer, à mettre à jour, inchangée

## LE BÉNÉFICE CLÉ

” **Aucune création à l'aveugle**

Vous gardez la main à 100 % sur ce qui entre dans votre ERP. Chaque article créé par l'import est conforme à vos standards, chaque nomenclature est validée en connaissance de cause.



# La création d'articles industrialisée

Les articles qui n'existent pas encore dans l'ERP sont créés automatiquement, par duplication d'articles modèles préparamétrés. Vous générez des dizaines de fiches articles conformes à vos standards en quelques minutes, au lieu de plusieurs jours de ressaisie.

## LE MÉCANISME DE CRÉATION PAR DUPLICATION

- ✓ **L'article modèle porte vos standards**  
*Famille, unité, règles de gestion, comptes comptables, workflow d'approbation, règles de codification...*
- ✓ **L'import enrichit la fiche avec les données CAO**  
*Désignation, fabricant, référence fabricant, caractéristiques techniques*
- ✓ **Le plan CAO est rattaché automatiquement**  
*Plus besoin d'aller chercher le fichier dans un répertoire, il est lié à la fiche article*
- ✓ **Le code article est attribué selon vos règles**  
*Codification automatique, zéro doublon, zéro erreur de frappe*



## LE GAIN DE TEMPS

Quelques minutes suffisent pour générer ce qui représentait plusieurs jours de ressaisie sur une nomenclature de plusieurs centaines de composants.



## QUALITÉ DES DONNÉES

Zéro doublon, zéro erreur de saisie sur les références fabricants, zéro article fantôme. Vos référentiels articles restent propres au fil des imports.



# Gestion des évolutions : indices et propagation

Une nomenclature n'est jamais figée : elle vit, elle évolue, elle change d'indice. Les imports successifs dans Synoptic ERP vous permettent de piloter ces évolutions de bout en bout, sans jamais perdre le contrôle.

## IMPORTS SUCCESSIFS : LES MODIFICATIONS BE ARRIVENT DANS L'ERP SANS FRICTION

### 1. \_\_\_\_\_

#### Détection des écarts

À chaque nouvel import, Synoptic ERP compare la nomenclature importée à la version existante et affiche tous les écarts : articles ajoutés, retirés, quantités modifiées, références remplacées.

### 2. \_\_\_\_\_

#### Traçabilité des indices

Chaque évolution est tracée avec son indice de révision, son horodatage et l'utilisateur validant. Vous pouvez remonter l'historique complet de chaque nomenclature à tout moment.

### 3. \_\_\_\_\_

#### Propagation maîtrisée sur les OF

À la demande, la mise à jour est propagée sur les ordres de fabrication en cours. Le workflow est différencié selon l'état de l'OF (approvisionné ou non) pour maîtriser les impacts industriels.

**Le BE fait vivre ses nomenclatures, l'ERP suit et fiabilise. Les impacts sont maîtrisés à chaque évolution.**

# Anticipez les achats longs : parallélisez BE, achats et production

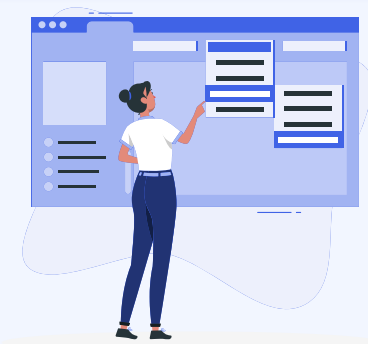
Sur les affaires complexes, attendre la nomenclature finale pour déclencher les achats, c'est perdre des semaines. L'interface CAO/DAO vous permet de lancer un premier import partiel dès que les composants à appro longue sont identifiés, puis d'enrichir au fil de l'eau.

## CE QUE ÇA CHANGE POUR VOS ÉQUIPES

- ✓ **Achats** : lancent les commandes fournisseurs sur les composants critiques sans attendre la finalisation de la nomenclature
- ✓ **Bureau d'études** : continue d'affiner la nomenclature en parallèle ; les mises à jour ultérieures se propagent naturellement
- ✓ **Production** : gagne en visibilité pour planifier la charge atelier et anticiper les jalons clés
- ✓ **Time-to-market** : raccourci de plusieurs semaines sur les affaires à cycle long
- ✓ **Risque projet** : fortement réduit sur les composants critiques : électronique, pièces usinées, matières premières longues

## PARTICULIÈREMENT ADAPTÉ À :

- ✓ Machines spéciales
- ✓ Equipements industriels sur mesure
- ✓ Fabricants à l'affaire
- ✓ Ingénierie électronique
- ✓ Secteurs à forte dépendance fournisseurs
- ✓ Projets à cycle long



# Les plans au bon indice, au bon endroit

Le rattachement des plans CAO dans Synoptic ERP sécurise toute la chaîne aval : atelier, fournisseurs, qualité, SAV. Fini les erreurs de fabrication liées à un plan obsolète, fini les allers-retours entre le BE et les autres services pour retrouver le bon fichier à la bonne révision.

## SÉCURISATION DE LA CHAÎNE DE PRODUCTION

### ✓ Pièces sous-traitées

Le plan au bon indice est envoyé au fournisseur directement depuis la commande d'achat. Aucun risque d'envoi d'une ancienne version.

### ✓ Pièces fabriquées en interne

L'atelier travaille toujours avec le dernier plan validé par le BE. Les dossiers de fabrication sont à jour automatiquement.

### ✓ Contrôle qualité

Les gammes de contrôle sont rattachées à la bonne révision du plan pour garantir la conformité produite.

## TRAÇABILITÉ, AUDITS ET SAV

### ✓ Horodatage systématique

Chaque import, chaque modification est horodaté avec l'utilisateur associé. Historique prouvable en audit.

### ✓ Conformité réglementaire

Un vrai atout pour les environnements ISO 9001, EN 9100, IATF 16949 ou les secteurs réglementés (médical, ferroviaire, défense).

### ✓ Lien avec la nomenclature de vie

Même 10 ans après la livraison d'une machine, vous retrouvez le plan exact de la pièce à changer à partir de son numéro de série, pour un SAV ultra-réactif.

# Pour aller plus loin : l'intégration native E-PDM SOLIDWORKS

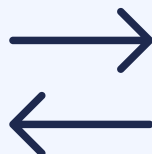
Pour les entreprises équipées de SOLIDWORKS E-PDM, Proges Plus propose une intégration native sans fichier d'échange : Synoptic ERP et E-PDM dialoguent directement via Web Services, en temps réel.

## SOLIDWORKS E-PDM



Bureau d'études mécanique

Approbations | Versions | Plans



Articles & Nomenclatures

Achats | Production | SAV

## UNE INTÉGRATION OPTIMISÉE

Réservée aux utilisateurs SOLIDWORKS E-PDM, rendue possible par notre double expertise éditeur ERP + intégrateur CAO.

## LES BÉNÉFICES DE L'INTÉGRATION NATIVE E-PDM

- ✓ Plus d'export/import manuel à déclencher : la synchronisation est permanente
- ✓ Nomenclatures synchronisées sans action utilisateur
- ✓ L'approbation d'un article dans E-PDM remonte automatiquement le code Synoptic (et inversement)
- ✓ Workflow d'approbation unifié entre BE et ERP

# Le choix d'une solution pérenne



## PROGES PLUS : ÉDITEUR ET INTÉGRATEUR À VOTRE SERVICE

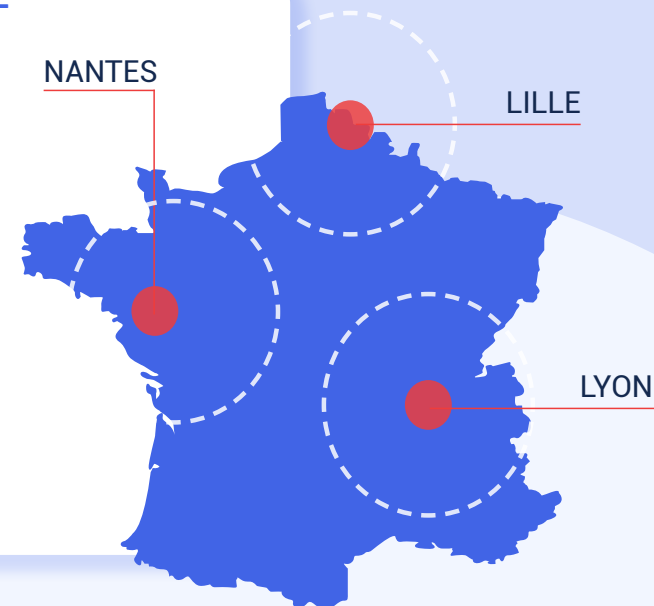
Notre stratégie repose sur un **partenariat à long terme axé sur les valeurs de respect, d'engagement et de disponibilité**, grâce à 3 agences situées à Lille, Lyon et Nantes.

Notre accompagnement allie conseil et support à chaque étape de votre projet.

## VOS EXPERTS À PROXIMITÉ DE VOTRE ENTREPRISE

Grâce à une implantation géographique optimisée, **nous sommes au plus proche de nos clients** pour les accompagner tout au long de leur développement.

Notre force réside dans une gestion de projet efficace qui se traduit par un respect des délais et des budgets établis.



## 45 EXPERTS

Proges Plus compte aujourd'hui 45 experts ingénieurs et techniciens à **l'expertise métier significative.**



## 40 ANS

Depuis 40 ans nous sommes au service des PME et des ETI qui souhaitent que **leurs données soient un atout pour leur croissance.**



## 3 ACTIVITÉS

Synoptic ERP, Blue Serve, Plug and Track : nos 3 activités permettent à nos clients d'exploiter toute la **puissance de leurs données et de l'informatique.**



VOUS AVEZ UN PROJET ERP ?

Nos experts sont à votre écoute

**Adrien Bachelet**

**Responsable avant-vente**

Tél. 03.20.64.63.63 - 06.66.84.13.11

[a.bachelet@proges.com](mailto:a.bachelet@proges.com)

**[www.proges.com](http://www.proges.com)**

